

## POUŽITÉ ZKRATKY

D, O  
L, P  
MT  
OZ  
RZ, OZ  
TR  
T, Z, K  
EI, EW, DP3, ...  
UT, VZT  
UM, SP, WC, ...  
EL, LE, TO, MR, ...  
HUP, HUV, ER  
S, V  
UT, PT

DVEŘI A OKENNÍ OTVORY - VIZ D1.02  
ORIENTACE DVEŘÍ - LEVÉ / PRAVÉ  
PŘEKLAD NÁHRADU ŽB VĚNEC / PROVÁK  
OBLOKOVÁ ŽARUBEN DŘEVĚNÁ  
RAMOVÁ ŽARUBEN (DŘEVĚNÁ / OCELOVÁ)  
TRIDA BEZPEČNOSTI DVEŘÍ  
TESAŘSKÉ, ZÁMEČNICKÉ A KLEMPŘSKÉ PRVKY  
VIZ POŽÁRNÍ BEZPEČNOSTNÍ ŘEŠENÍ  
VIZ INSTALACE VYTÁPĚNÍ A VZDUCHOTECHNIKY  
VIZ INSTALACE KANALIZACE, VODOVODU  
VIZ ELEKTRICKÉ PRVKY A SPOTŘEBIČE  
HLAVNÍ UZÁVĚR PLYNU, VODY A EL. ROZVADĚČ  
SVĚTLA VÝŠKA  
UPRAVENÝ TERÉN, PŮVODNÍ TERÉN

## POPISKY OKEN / DVEŘÍ

O1 K + 2x H3H + EW13 DP3 + ROL SAM  
ID OKNA VNEJŠÍ PRAKAP  
REŠENÍ NADPRÁŽÍ  
PROTIPOŽÁR. ZABEZPEČENÍ  
DOPPLŮKOVÉ INFO  
ID P + OZ TR1 + 2x H3H + EW13 DP3 + ROL SAM  
DVEŘI + OŘEŠENÍ NADPRÁŽÍ  
PROTIPOŽÁR. ZABEZPEČENÍ  
DOPPLŮKOVÉ INFO

## LEGENDA MÍSTNOSTÍ

### SPOLÉČNÉ PROSTORY

Č.	NÁZEV MÍSTNOSTI	PLOCHA (m <sup>2</sup> )
2.01	SCHODIŠTĚ	15,30
2.02	CHODBA	50,62
2.03	VÝTĚH	3,12
		<b>69,04 m<sup>2</sup></b>

### BYT Č. 2.1 - 1+KK

Č.	NÁZEV MÍSTNOSTI	PLOCHA (m <sup>2</sup> )
2.101	PŘEDSÍN	4,59
2.102	KOUPELNA S WC	3,99
2.103	POKOJ S KK	20,00
2.104	BALKÓN	14,63
		<b>43,21 m<sup>2</sup></b>

### BYT Č. 2.2 - 1+KK

Č.	NÁZEV MÍSTNOSTI	PLOCHA (m <sup>2</sup> )
2.201	PŘEDSÍN	4,59
2.202	KOUPELNA S WC	3,99
2.203	POKOJ S KK	20,00
		<b>28,58 m<sup>2</sup></b>

### BYT Č. 2.3 - 1+KK

Č.	NÁZEV MÍSTNOSTI	PLOCHA (m <sup>2</sup> )
2.301	PŘEDSÍN	4,59
2.302	KOUPELNA S WC	3,99
2.303	POKOJ S KK	20,00
2.304	BALKÓN	3,75
		<b>32,33 m<sup>2</sup></b>

### BYT Č. 2.4 - 2+KK

Č.	NÁZEV MÍSTNOSTI	PLOCHA (m <sup>2</sup> )
2.401	PŘEDSÍN	7,30
2.402	KOUPELNA S WC	6,18
2.403	POKOJ S KK	20,00
2.404	LOŽNICE	14,00
2.405	BALKÓN	5,50
		<b>59,48 m<sup>2</sup></b>

### BYT Č. 2.5 - 1+KK

Č.	NÁZEV MÍSTNOSTI	PLOCHA (m <sup>2</sup> )
2.501	PŘEDSÍN	4,59
2.502	KOUPELNA S WC	3,99
2.503	POKOJ S KK	20,00
		<b>28,58 m<sup>2</sup></b>

### BYT Č. 2.6 - 1+KK

Č.	NÁZEV MÍSTNOSTI	PLOCHA (m <sup>2</sup> )
2.601	PŘEDSÍN	4,59
2.602	KOUPELNA S WC	3,99
2.603	POKOJ S KK	20,00
2.604	BALKÓN	3,75
		<b>32,33 m<sup>2</sup></b>

### BYT Č. 2.7 - 1+KK

Č.	NÁZEV MÍSTNOSTI	PLOCHA (m <sup>2</sup> )
2.701	PŘEDSÍN	4,59
2.702	KOUPELNA S WC	3,99
2.703	POKOJ S KK	20,00
2.704	BALKÓN	10,35
2.705	BALKÓN	1,10
		<b>40,03 m<sup>2</sup></b>

### BYT Č. 2.8 - 1+KK

Č.	NÁZEV MÍSTNOSTI	PLOCHA (m <sup>2</sup> )
2.801	PŘEDSÍN	5,87
2.802	KOUPELNA S WC	4,62
2.803	POKOJ S KK	24,75
2.804	BALKÓN	15,29
		<b>50,57 m<sup>2</sup></b>

### BYT Č. 2.9 - 2+KK

Č.	NÁZEV MÍSTNOSTI	PLOCHA (m <sup>2</sup> )
2.901	PŘEDSÍN	5,87
2.902	KOUPELNA S WC	4,62
2.903	POKOJ S KK	24,75
2.904	LOŽNICE	11,76
2.905	BALKÓN	6,49
		<b>50,55 m<sup>2</sup></b>

### BYT Č. 2.10 - 1+KK

Č.	NÁZEV MÍSTNOSTI	PLOCHA (m <sup>2</sup> )
2.1001	PŘEDSÍN	5,42
2.1002	KOUPELNA S WC	4,82
2.1003	POKOJ S KK	25,25
2.1004	BALKÓN	4,67
		<b>40,16 m<sup>2</sup></b>

## VÝPIS PŘEKLADŮ

OZN.	NÁZEV PŘEKLADU	KS	B (MM)	H (MM)	L (MM)
N1	PŘEKLAD HELUZ 23.8 b - 125	30	70	238	1.250
N2	PŘEKLAD HELUZ 23.8 b - 175	3	70	238	1.750
N4	PŘEKLAD HELUZ 14.5 - 125	22	145	71	1.250

## VÝPIS PRVKŮ

OZN.	NÁZEV PRVKU	KS
D2	DŘEZ	10
HY	VNITŘNÍ ODBĚRNÉ MÍSTO-HYDRANT	1
LE	LEDNICE	10
PR	PŘENOSNÝ HASIČÍ PŘÍSTROJ 21A	1
PR	PRAČKA	10
SP	SPRCHA	10
SR	SPOKÁK	10
SZ	SPRCHOVÝ ŽLAB	10
UM	UMÝVADLO	10
WC	ZÁVĚŠENÝ KLOZET	10

## LEGENDA MATERIÁLŮ

OZNÁČENÍ	NÁZEV
	HELUZ 30 UNI BROUŠENÁ - 300x247x249 - P=12,5 MPa, R <sub>h</sub> =49 dB, U=0,49 W/m <sup>2</sup> K, REI 120 DP1 A1; TENKOVRSŤVÁ MALTA
	HELUZ AKU 25 MK, P15 - 175x250x239 - P=15 MPa, R <sub>h</sub> =58 dB, U=1,07 W/m <sup>2</sup> K, REI 180 DP1 A1; M10
	HELUZ 14 BROUŠENÁ - 487x140x249 - P=10 MPa, R <sub>h</sub> =41 dB; EI 180 DP1 A1; TENKOVRSŤVÁ MALTA
	HELUZ 11.5 BROUŠENÁ - 497x115x249 mm - P=10 MPa, R <sub>h</sub> =45 dB; EI 120 DP1 A1; TENKOVRSŤVÁ MALTA
	BETONOVÉ TYRANCE / ZTRAGENÉ BEDNĚNÍ
	BETON PROSTÝ
	MONOLIT S PEVNOSTÍ C16/20 A VÝŠE
	ZELEZOBETON
	MONOLIT S PEVNOSTÍ C20/25 A VÝŠE
	ZELEZOBETON MONTOVANÝ (PANELY, PŘEKLADY, ...)
	PROPUSTNÝ ZÁSYV - KACÍREK - PRÁNE OBLÉ KAMENIVO FRAKCE 16/32
	PROPUSTNÝ ZÁSYV - ŠTERKOPISEK
	FRANCE - VIZ SKLADBA VRSTEV, ZHUTNĚNO
	PROPUSTNÝ ZÁSYV - DŘENÉ KAMENIVO FRAKCE - VIZ SKLADBA VRSTEV, ZHUTNĚNO
	ZÁSYV PŮVODNÍ ZEMINOU - HUTNĚNO PO VRSTVÁCH 200mm
	ÚPRAVA VRSTVY
	MALTOVÉ NEBO PÍSČITÉ LÓŽE VIZ SKLADBA VRSTEV
	ROSTLY TERÉN
	SÁDKOKARTONOVÉ DESKY KNAUF
	OBKLADOVÝ MATERIÁL - KERAMICKÁ DLAŽBA, OBKLAD, KRYTINA...
	VIZ SKLADBA VRSTEV, LEGENDA POVRCHU
	TEPELNÁ IZOLACE VODEODOLNÁ VIZ SKLADBA VRSTEV
	TEPELNÁ IZOLACE MĚKKÁ VIZ SKLADBA VRSTEV
	TEPELNÁ IZOLACE FASÁDNÍ VIZ SKLADBA VRSTEV
	TEPELNÁ IZOLACE TUHÁ VIZ SKLADBA VRSTEV
	ZVUKOVÁ IZOLACE VIZ SKLADBA VRSTEV
	HYDROIZOLACE VIZ SKLADBA VRSTEV
	POJISTNÁ IZOLACE - DIFUZNÍ FOLIE VIZ SKLADBA VRSTEV
	PAROZÁBRANA VIZ SKLADBA VRSTEV
	NOPŮVÁ FOLIE NPOT 8 mm

## SKLADBY SENDVIČOVÝCH KONSTRUKCÍ

OZNÁČENÍ	NÁZEV
	SENDVIČOVÉ KONSTRUKCE - VODOROVNÉ
	SENDVIČOVÉ KONSTRUKCE - SÍKME STŘECHY...
	SENDVIČOVÉ KONSTRUKCE - VISILÉ SKLOVÉ ŽDVO, STĚNY...

VIZ TEXTOVÁ ČÁST DOKUMENTACE D1.03 - SKLADBY VRSTEV

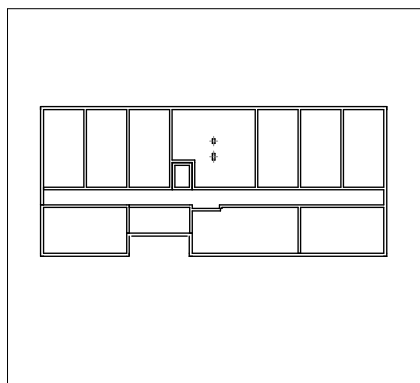
## INFORMACE

- DISPOZIČNÍ ŘEŠENÍ TECHNIČKÉ MÍSTNOSTI JE PODROBNĚ ŘEŠENO V ČÁSTI PROJEKTOVÉ DOKUMENTACE - VYTÁPĚNÍ (ŘEŠENO V PROVÁDĚCÍ DOKUMENTACI)
- SAMOSTATNĚ JSOU ŘEŠENY DÍLCI PROJEKTU PROFESÍ A SPECIALIZACÍ.
- V PŘÍPADĚ NEJISTOTY MEZI STAVBNÍ ČÁSTÍ PROJEKTU A PROJEKTU POŽÁRNÍ BEZPEČNOSTNÍHO ŘEŠENÍ JE PŘÍZVY PRIORITY
- PŘI REALIZACI JAKÉKOLI DÍLCI OBJEKTU JE NUTNÉ POUŽÍVAT KOMPLETNÍ DOKUMENTACI VČETNĚ VŠECH PŘÍLOH
- VÝKRESOVÁ DOKUMENTACE JE ZPRACOVÁVANA V ROZSAHU PRO STAVBNÍ POVOLENÍ SPECIFIKACE PŘEDSOŠK KLEMPŘSKÝCH, ZÁMEČNICKÝCH A TRuhlářSKÝCH VÝROBKŮ SE UPŘESNÍ V DALŠÍ FÁZI DOKUMENTACE DLE POTŘEBY INVESTORA A DODAVATELE.
- PODROBNOSTI K BAREVNOSTI POVRCHU SE UPŘESNÍ PŘED POČÁTKEM VYSTAVBY
- DLE POŽADAVKŮ INVESTORA A DOTYČENÝCH ORGÁNŮ
- ROZMÍSTĚNÍ A TVAR NÁBYTKU, ŘEŠENÍ KUCHYŇSKÉ LINKY ATD., JE VÝKRESLENO POUZE ORIENTAČNĚ, NEJÍ SOUČÁSTÍ ZADÁNÍ, NUTNÉ UPŘESNĚNÍ S DODAVATELEM PŘED REALIZACÍ STAVBY
- 3D SCHEMATA MAJÍ POUZE ILUSTRATIVNÍ CHARAKTER PRO LEPŠÍ ORIENTACI, NĚKTERÉ DETAILY A BARVY NEJESÍ ODPOVÍDĚT SKUTEČNOSTI
- DALŠÍ POTŘEBNÉ INFORMACE - VIZ ČÁST DOKUMENTACE D1 VČETNĚ VÝPISU PRVKŮ

## POZNÁMKY

- STYKY RŮZNÝCH MATERIÁLŮ PŘETÁHNOUT PLETIVEM
- V MÍSTNOSTECH, KDE NEJSOU PRAHY POUŽIT PODLAHOVÉ LÚSTY
- NUCENÝ ODTAH VZDUCHU JE ZAJIŠTĚN REKUPERAČÍ
- ODVĚTRÁNÍ KANALIZACE JE VYVEDENO NAD STŘEŠNÍ ROVINU, UKONČENO VENTILACÍ HLAVICÍ

## SCHEMA 1: 750



±0,000 = 227,10 m n.m.

NÁZEV	LOKALITA
BYTOVÉ DOMY HOLEŠOV	OKRES KROMĚŘÍŽ, ZLINSKÝ KRAJ
NOVOSTAVBA BYTOVÝCH DOMŮ "A" + "B"	KATASTRÁLNÍ OCEM HOLEŠOV
MÍSTO HOLEŠOV, MASARYKOVÁ 82, 786 01 HOLEŠOV SVĚTLA, 802 010, STŘEŠ. 566, KLEŠOV, 786 01 ZLÍN	
ZADAVATEL	DOKUMENTACE PRO POVOLENÍ STAVBY
STUPEŇ DOKUMENTACE	ARCHITEKTONICKÉ ŘEŠENÍ
ARCHITEKTONICKÉ ŘEŠENÍ	AUTŮRŮ NÁVRHU: ING. ARCH. ROSTISLAV JARUBEČ Ing. TOMÁŠ NĚDRA
ING. JIRÍ ŠTASTNÝ	STAVBNÍ OBJEKT
ARCHITEKTONICKO STAVBNÍ ŘEŠENÍ	SO 102
ING. JIRÍ ŠTASTNÝ PROJEKČNÍ A INŽENYRSKÁ ČINNOST	ZODPOVĚDNÝ PROJEKTANT Ing. JIRÍ ŠTASTNÝ VÝPRAKOVÁNÍ Ing. JIRÍ ŠTASTNÝ KOTROLNÍ Ing. TOMÁŠ NĚDRA
ČÍSLO VÝKRESU D.1.12.12	DATUM 12.11.2025
NÁZEV VÝKRESU PŮDORYS 2NP	FORMÁT 12x A4
	PÁNE
	MĚŘÍTKO 1:50